

VILLE D'ORLÉANS - NPRU

AMO pour la mise en œuvre du protocole de préfiguration
et la préparation des conventions ANRU des quartiers de la Source et de l'Argonne

ER.amp – Ville Ouverte – RIO – Ville en œuvre

STRATÉGIE DE CONCERTATION



Rappel du contexte

- Le 10 novembre 2016 : Approbation protocole de préfiguration au Comité d'engagement ANRU
- Feu vert pour le démarrage des études et opérations anticipées



Les secteurs d'intervention LA SOURCE

DALLE - ENTRÉE DE QUARTIER

- Ouvrir et restructurer la dalle
- Intervention sur les copropriétés de la Dalle
- Intervention sur les logements sociaux
- Hypothèses démolition T17 selon financement

BOLIERE EST :

- Anticiper le déménagement des Chèques postaux
- réhabiliter le secteur d'habitat social P&L
- Réaffectation des bâtiments vacants (collège, INSEE)
- Nouvelles liaisons N/D

R. ROLAND - ÎLOT 12 - C. BERNARD

- Aménagement des abords de l'école R.Roland et intervention sur le gymnase
- Créer une nouvelle entrée de quartier (douce...) (interface CHRO)
- Accueillir de nouveaux programmes de logements îlot 12)

PISAN - CENTRE COMMERCIAL

- Requalifier le centre commercial
- Réhabiliter le secteur d'habitat social P&L

BOLIERE POINCARE

- Ouvrir l'îlot Bolière Poincaré et clarifier les espaces extérieurs
- Résidentialisation et réhabilitation de logements sociaux valorisés

AVENUE KENNEDY – UNIVERSITE

- Vocation économique
- Valorisation entrée de ville /Enjeu d'image pour le quartier
- Interface Quartier - Université



Les objectifs de la concertation

- Impliquer un maximum d'habitants des secteurs et diversifier les publics de la concertation
- Tester de nouvelles méthodes
- Connaître les besoins et usages des habitants
- Alimenter le projet de rénovation urbaine
- Améliorer le cadre de vie des habitants
- Valoriser les acteurs locaux et les intégrer dans la démarche

Les publics cibles



Les habitants
du quartier



Les enfants



Les séniors



Les jeunes



Les salariés



Les commerçants



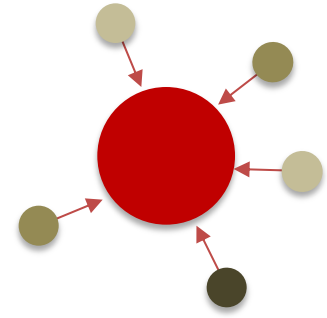
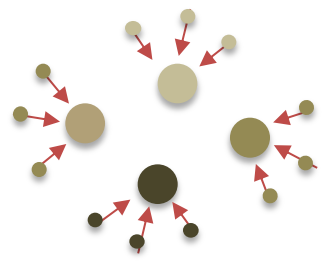
Les étudiants



Les habitants
de l'Agglo



La démarche de concertation proposée



Etape 1 : MOBILISATION
 > Travail de proximité

Etape 2 : TRAVAIL & DEBAT
 > Travail par sous-secteurs sur des thématiques communes

Etape 3 : MISE EN COMMUN & VALIDATION
 > Réflexion élargie à l'échelle du quartier



Groupe de travail
 « concertation ANRU 2 »



Les Ateliers de concertation



Assises du quartier



Temps d'immersion et de mobilisation

Ateliers ouvert à tous

Réunions publiques « autrement »



Atelier CCQ, CC, CNL,...

Ateliers avec publics ciblés

Présentation des productions réalisées



Journée de rencontre dans le quartier

Temps de concertation menés par les structures du quartier

Etape 1 : MOBILISATION



Le groupe de travail « Concertation ANRU2 » (acteurs socio-professionnels)
Rôle → mobilisation des habitants, relais d'information et animation d'ateliers

Au lancement de la démarche (mars-avril 2017)

> Valider et partager la démarche de concertation (méthode, thèmes, outils), garantir la cohérence des initiatives et définir l'investissement de chacun.

A mi-parcours (octobre 2017)

> Partager les contributions des habitants et usagers, enrichir la programmation, initier ou prolonger les actions associatives, économiques, culturelles...

+ Réunion de concertation avec les CC, CCQ, associations de locataires...



Le temps d'immersion et de mobilisation

Au début de la démarche et avant les 1^{ers} ateliers

➤ Commencer mobiliser les différents publics et à informer sur le projet.

La journée de rencontre dans le quartier

Au début de la démarche (mi-avril 2017) → Mercredi 19 avril 2017

- Être sur le lieu du projet pour en parler, recueillir les avis et attentes des habitants, compléter le diagnostic et mobiliser pour la 1^{ère} session d'ateliers.
 - Maison de la Réussite – petit déjeuner
 - Escale /ICL: activités enfants sur La Dalle
 - ICL/Escale /Aselqo : Collectif d'habitants Parmentier/Lazare/Carnot : AM Festif
 - Résidences de l'Orléanais : réunion pied d'immeuble, Place Houbard



Etape 2 : TRAVAIL & DEBAT



Les ateliers de concertation

1^{ère} session : de avril à août 2017

> Approche par sous-secteurs prioritaires pour échanger sur des questions concrètes, autour de thèmes transversaux qui faciliteront la mise en commun.

2^{ème} session : de septembre à décembre 2017

> Travail plus approfondi sur les premières orientations du projet.

L'ARGONNE

- *Borde aux Mignons*
- *Clos Gauthier / Marie Stuart*
- *Clos Boudard*
- « Secteur Nord »

LA SOURCE

- *La Dalle et ses abords*
- *Pisan / Centre commercial*
- *Carnot / Parmentier / Bécasse*
- *Mirabeau / Pl du Marché / Collège la Bolière*
- *R. Rolland / Chappe / Bossuet*

Etape 3 : MISE EN COMMUN & VALIDATION



Les Assises du quartier

A la fin de la première phase de travail (septembre 2017)

- Restituer le travail produit et élargir la réflexion à l'échelle des quartiers,
- Prendre connaissance des résultats des études thématiques, évaluer les solutions proposées et engager l'étape suivante.

A la fin de la deuxième phase de travail (Fin 2017/début 2018)

- Restituer le travail produit, expliquer et partager les solutions proposées pour construire une décision partagée.

Deux quartiers, des problématiques différentes

LA SOURCE

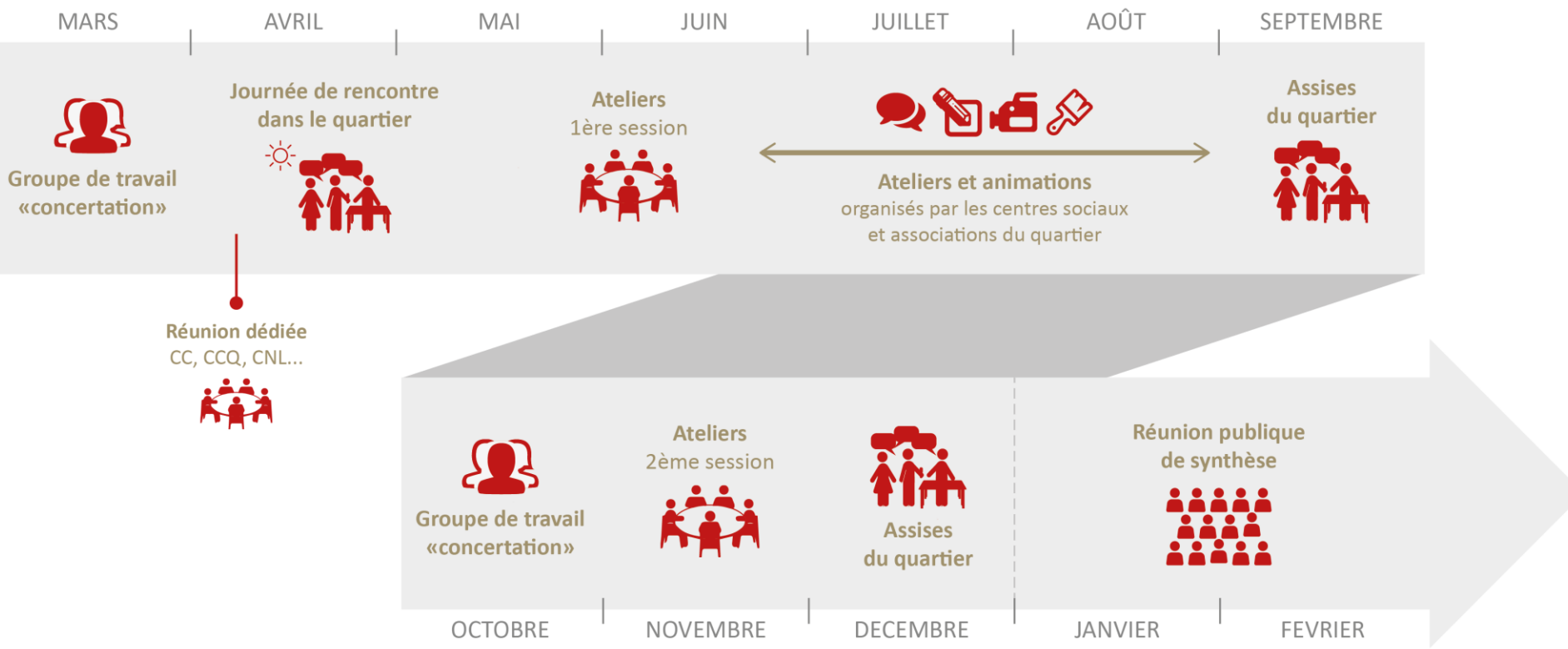
- Des **démolitions limitées** (dalle et T17, Bolière sud) ;
- Les actes les plus forts et les plus visibles du NPRU se concentreront sur **la dalle et le site des chèques postaux** ;
- La population résidant dans le parc de Pierres et Lumières est en attente de **travaux de requalification (rénovation des logements, résidentialisation)** ;
- Des attentes déjà exprimées de **valorisation des lieux de vie et de manifestations** (partage d'information, offre d'activités).

Première session d'ateliers : par secteurs prioritaires

	La Dalle et ses abords	Pisan / Centre co.	Carnot/Parmentier /Bécasse	Mirabeau / Marché / Collège	Romain Rolland / Chappe / Bossuet
« Vivre et travailler à la Source »	<i>Exemple de sujet : Les espaces publics de la dalle + la place Renan</i>	<i>Exemple de sujet : Requalification du centre commercial</i>	<i>Exemple de sujet : Le devenir du collège de la Bolière</i>	<i>Exemple de sujet : La liaison collège – Albert Camus</i>	<i>Exemple de sujet : L'école et le gymnase Romain Rolland</i>
« Habiter, résider, voisiner »	<i>Exemple de sujet : Améliorer les conditions d'habitat et de tranquillité</i>	<i>Exemple de sujet : Quelle résidentialisation du secteur Pisan ?</i>	<i>Exemple de sujet : Comment valoriser les espaces extérieurs ?</i>	<i>Exemple de sujet : Quelle résidentialisation du secteur Mirabeau ?</i>	<i>Exemple de sujet : Les îlots Chappe et Bossuet</i>
« Demain, le grand quartier de la Source »	<i>Exemple de sujet : Ouvrir la dalle pour changer l'image du quartier</i>	<i>Exemple de sujet : Connexions et relations avec les pavillons</i>	<i>Exemple de sujet : Valoriser le patrimoine paysager</i>	<i>Exemple de sujet : Le devenir du site des chèques postaux</i>	<i>Exemple de sujet : Les liaisons avec le CHRO</i>

+ Lien entre les cinq sous-secteurs

Le calendrier de la concertation



Les outils de communication



Site Internet de la Ville

1 page par quartier : dates d'ateliers, comptes rendus...



Réseaux sociaux



Orléans' Mag

Double page sur la concertation (juin 2017)
+ point d'étape et actualités (novembre 2017)



Vidéos « C'est quoi la rénovation urbaine ? »

Réalisées avec les enfants des centres sociaux des deux quartiers



Un lien en ligne

Recueil d'idées et de propositions
(Lien GoogleForm accessible depuis le site Internet)



Lien presse/média

Communiqués de presse réguliers annonçant les événements, partenariats avec des radios....



Newsletter Rénovation Urbaine

1 newsletter par quartier sur les actions de concertation, avec descriptif et photos des événements (format dématérialisé et papier)



Maisons des projets

Pistes de réflexion sur les maisons des projets

> Pendant la démarche de projet, en amont des travaux

Comment co-construire le projet et faire participer les habitants à la « programmation » de la Maison du projet ?

- Affichage dans l'espace public pour informer, mobiliser et donner des habitudes : « le projet se découvre et se partage dans l'espace public »
- Stands d'échange et d'information dans les lieux de vie du quartier
- Structure nomade : kiosque, bus, triporteur... (étudier la faisabilité avec l'association 1 Terre Action)

Lieux envisagés :

ARGONNE : Mairie de proximité + Argonaute + marché

LA SOURCE : Les deux centres commerciaux (Bolière, Dalle)

> Tout au long du projet de renouvellement urbain

Comment envisager la pérennité de l'outil ?

Quelles mutualisations possibles avec des lieux de fréquentation quotidienne (équipements, services ou pôles commerciaux) ?



Nantes, Bottière – Kiosque



Paris, St Vincent de Paul - Affichage



Montreuil – Triporteur de la concertation



Nantes – Bus de la participation



Le Havre, Danton – La Fabrique



Montreuil, Croix de Chavaux – L'office