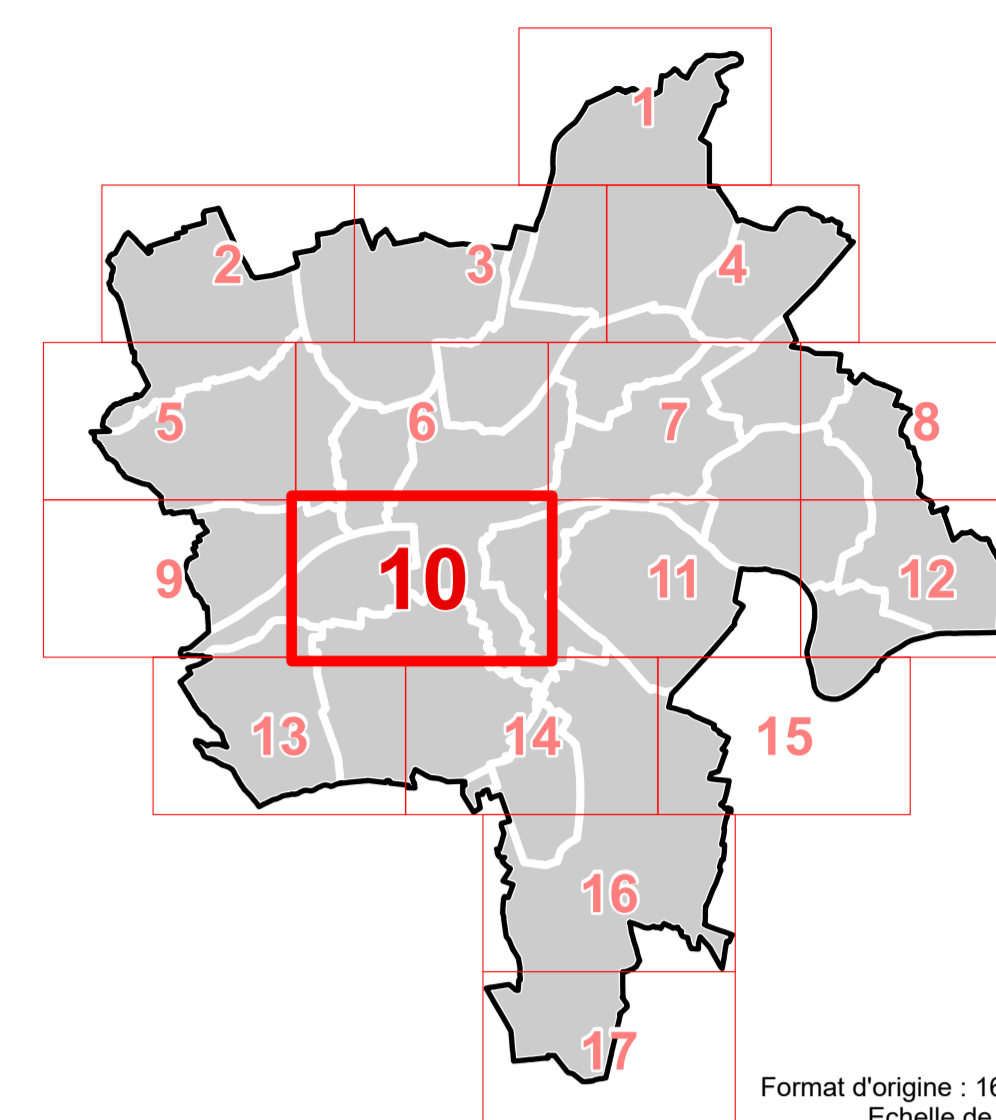


PLAN LOCAL D'URBANISME METROPOLITAIN

ORLÉANS MÉTROPOLITAIN

PLAN DES HAUTEURS AU 5000e Planche n°10



Format d'origine : 1064mm x 914,6mm
Echelle de la planche : 5000e

PLUM ORLÉANS MÉTROPOLITAIN
- PLUM prescrit par délibération du conseil métropolitain du 11 juillet 2017
- PLUM approuvé par délibération du conseil métropolitain du 07 avril 2022
- PLUM mis à jour par arrêtés du 10 juillet 2022 et 19 janvier 2023
- PLUM modifié par délibération du conseil métropolitain du 22 juin 2023
- PLUM modifié par arrêté de lancement du 02 août 2023 (modification simplifiée n°1)

LÉGENDE DE LA PLANCHE

Hauteur au faîtage

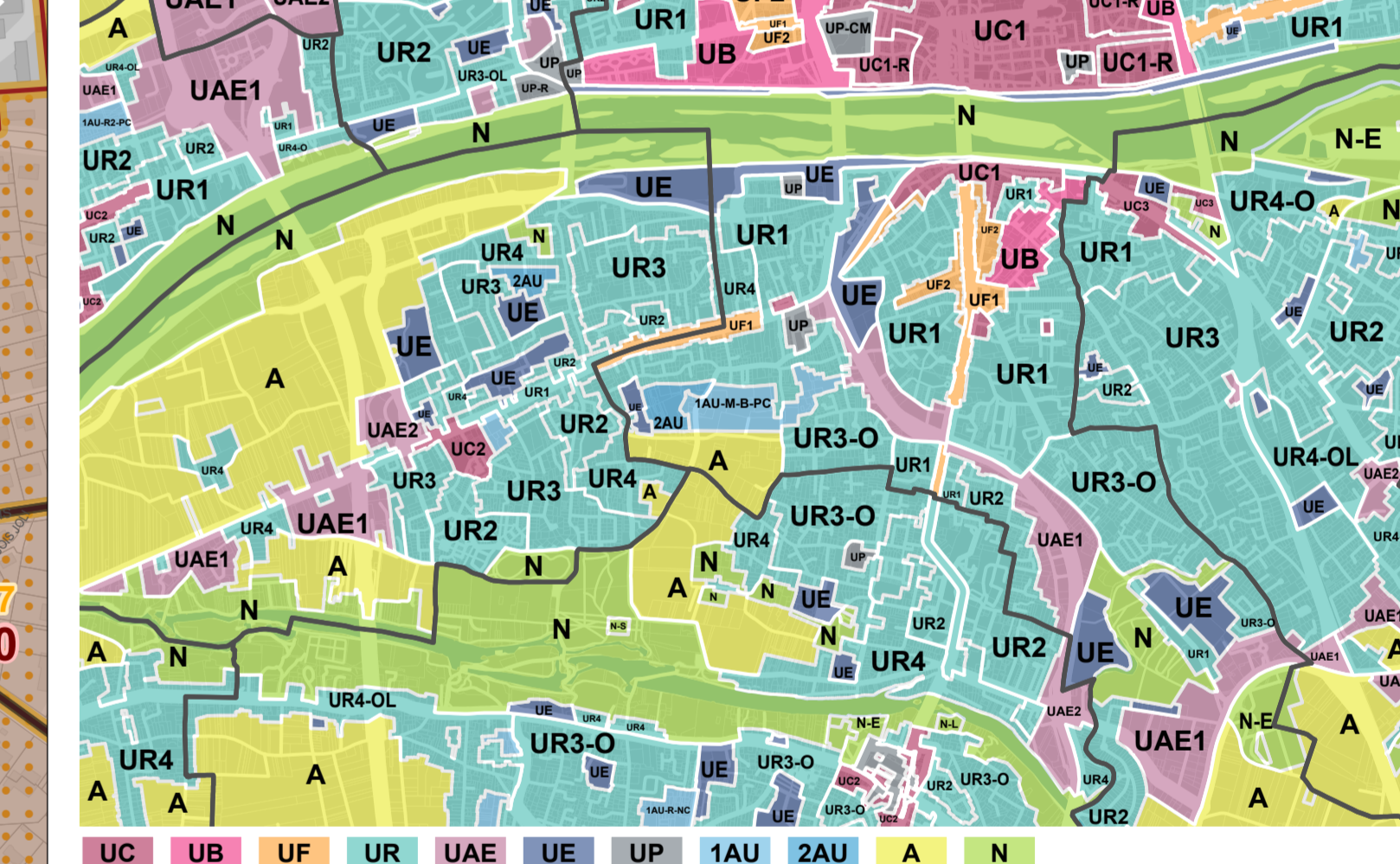
de 3 m à 5,5 m	de 6 m à 8,5 m	de 9 m à 11,5 m	de 12 m à 14,5 m	de 15 m à 17,5 m	de 18 m à 20,5 m	de 21 m à 23,5 m	de 24 m et plus
----------------	----------------	-----------------	------------------	------------------	------------------	------------------	-----------------

Hauteur maximale au faîtage à respecter dont la valeur est fixée par l'étiquette.
En l'absence de valeur, la hauteur maximale au faîtage des constructions n'est pas réglementée par le plan des hauteurs.
Exemple : 12 signifie que le bâtiment ne devra pas mesurer plus de 12 mètres à son point le plus haut.

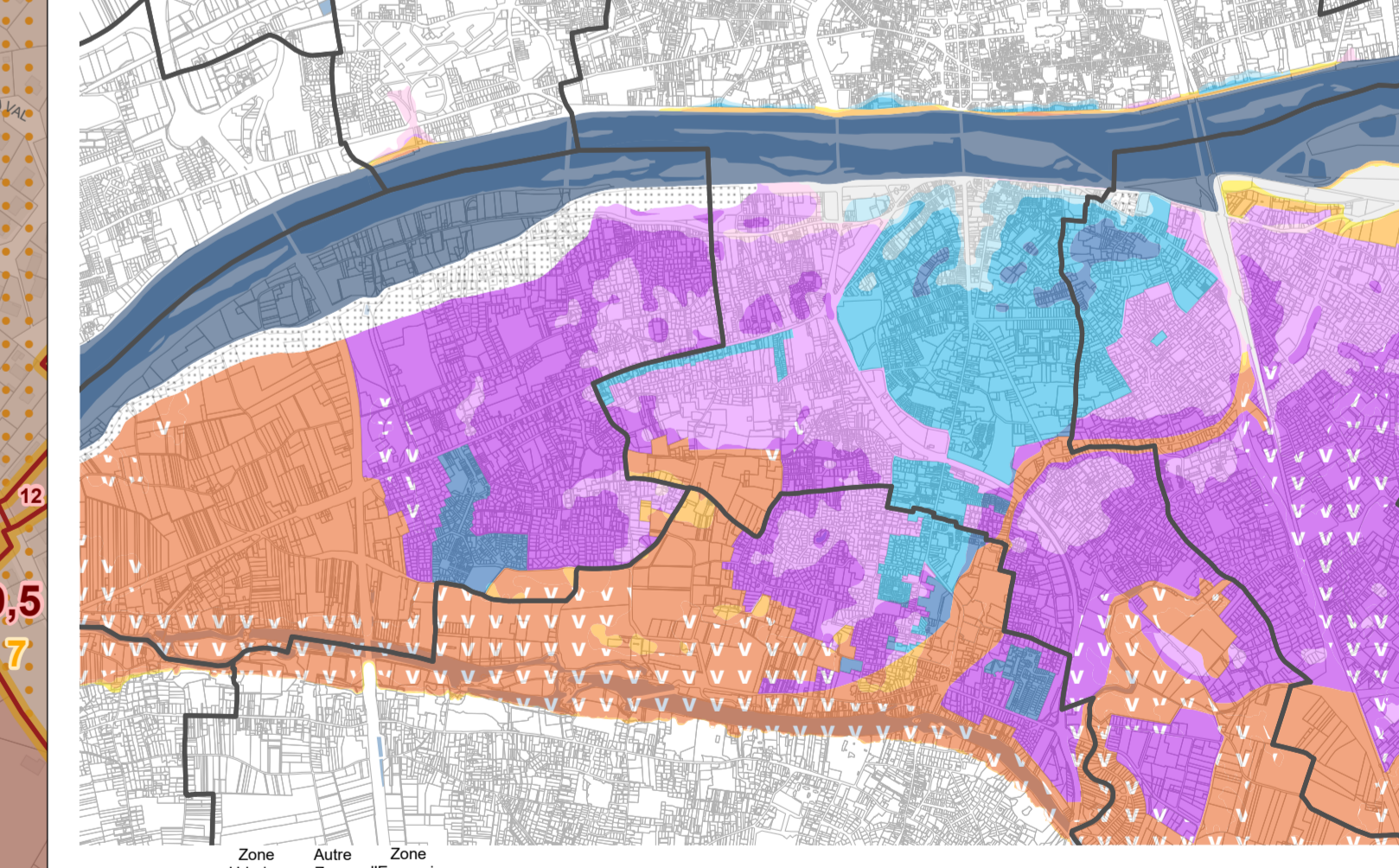
Hauteur à l'égout

Hauteur maximale à l'égout à respecter dont la valeur est fixée par l'étiquette.
En l'absence de valeur, la hauteur maximale à l'égout des constructions n'est pas réglementée par le plan des hauteurs.
Exemple : 7 signifie que le bâtiment ne devra pas mesurer plus de 7 mètres à l'égout du toit.

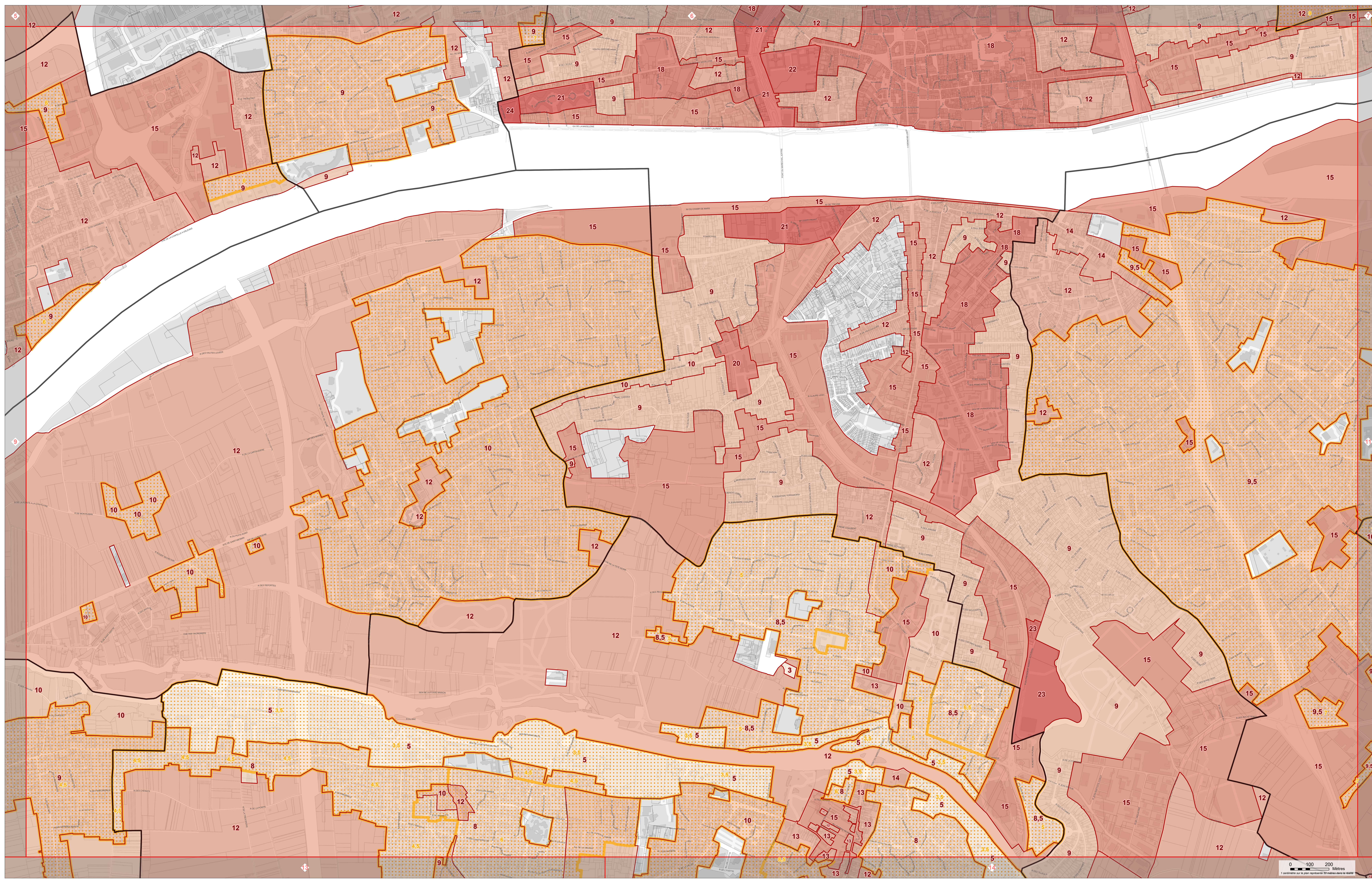
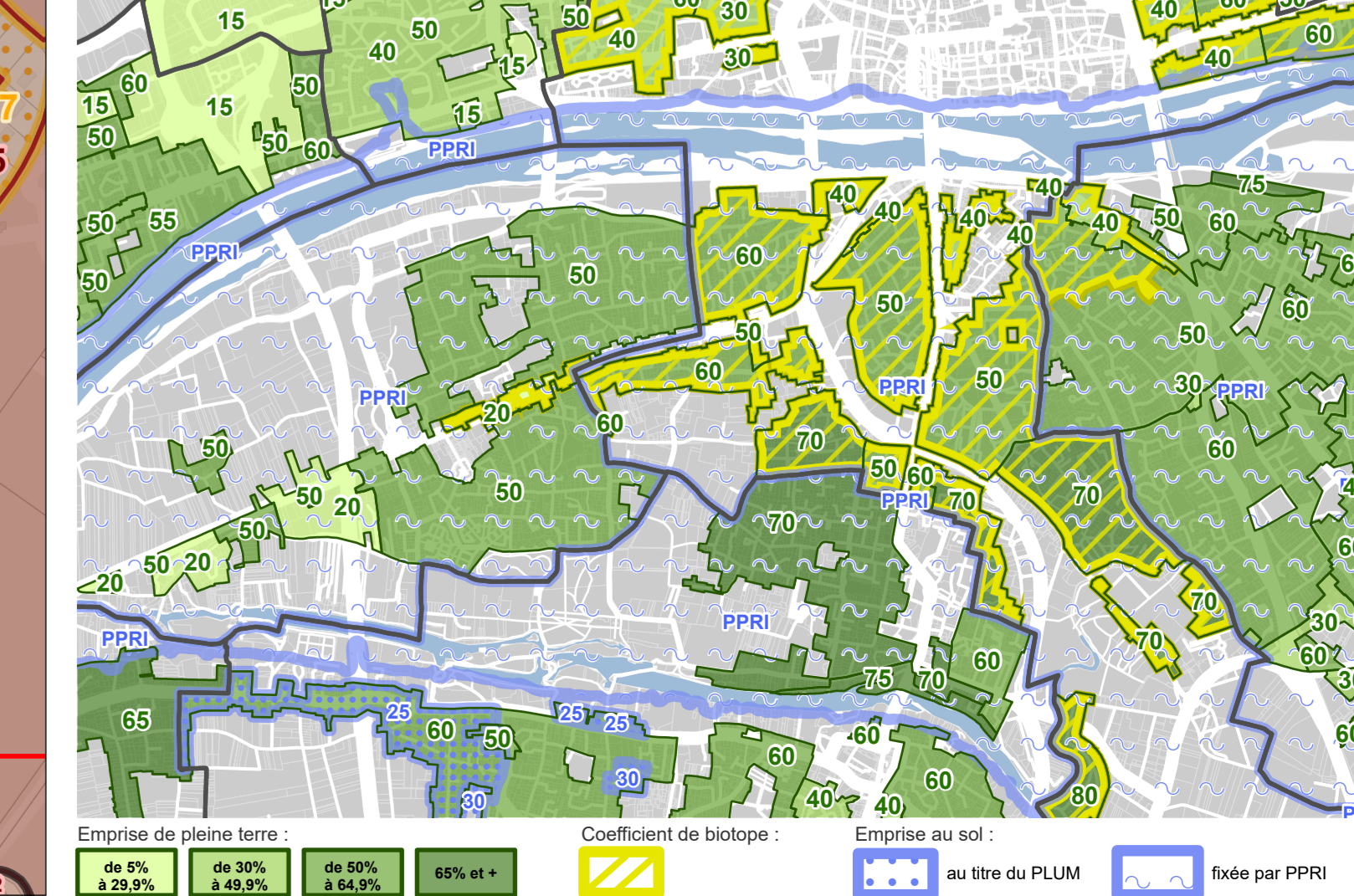
EXTRAIT INDICATIF DU ZONAGE D'URBANISME EN COULEUR



EXTRAIT INDICATIF DU PLAN DE PREVENTION DU RISQUE INONDATION



EXTRAIT INDICATIF DU PLAN DES EMPRISES



7 coordonnées pour le plan représentant 50 mètres dans la réalité